

6.2. Estrutura Curricular

INSTITUTO FEDERAL DE EDUCAÇÃO, CIÊNCIA E TECNOLOGIA DE SÃO PAULO (Criação: Lei nº 11.892 de 29/12/2008) Câmpus Salto Estrutura Curricular do Bacharelado em ENGENHARIA DE CONTROLE E AUTOMAÇÃO Base Legal: Resolução CNE/CES nº 02, de 24 de abril de 2019 Resolução de autorização do curso no IFSP: N.º83/2018 Resolução de reformulação do curso no IFSP: N.º71/2022								Carga Horária Mínima de Integralização do
								3774,4
								Início do Curso:
								1º sem de 2019
								Duração da aula (min):
								50
								Semanas por semestre:
								19
Semestre	Componente Curricular	Sigla	Nº prof.	Aulas por semana	Total de aulas	Carga horária de ensino	Carga horária de extensão	Total horas
1	FUNDAMENTOS DE MATEMÁTICA	SLTDFMT	1	4	76	63,3	0,0	63,3
	QUÍMICA GERAL	SLTQUIG	2	2	38	31,7	0,0	31,7
	DESENHO TÉCNICO E METROLOGIA	SLTDETM	2	4	76	63,3	0,0	63,3
	LINGUAGEM DE PROGRAMAÇÃO	SLTLPRG	1	4	76	63,3	0,0	63,3
	SAÚDE E SEGURANÇA NO TRABALHO	SLTSSTB	1	2	38	31,7	0,0	31,7
	INTRODUÇÃO À ENGENHARIA DE CONTROLE E AUTOMAÇÃO	SLTIECA	2	4	76	0,0	63,3	63,3
	Subtotal				20	380	253,3	63,3
2	CÁLCULO DIFERENCIAL E INTEGRAL 1	SLTCDI1	1	6	114	95,0	0,0	95,0
	GEOMETRIA ANALÍTICA	SLTGEAN	1	4	76	63,3	0,0	63,3
	FÍSICA 1	SLTFIS1	2	4	76	63,3	0,0	63,3
	CIÊNCIA E TECNOLOGIA DOS MATERIAIS	SLTCTMT	1	2	38	31,7	0,0	31,7
	DESENHO AUXILIADO POR COMPUTADOR	SLTDAPC	2	4	76	63,3	0,0	63,3
	PROGRAMAÇÃO E ESTRUTURA DE DADOS	SLTPEDA	1	4	76	63,3	0,0	63,3
	INTRODUÇÃO AOS PROJETOS DE ENGENHARIA	SLTIPRO	2	4	76	0,0	63,3	63,3
	Subtotal				28	532	379,9	63,3
3	CÁLCULO DIFERENCIAL E INTEGRAL 2	SLTCDI2	1	4	76	63,3	0,0	63,3
	ÁLGEBRA LINEAR	SLTALGL	1	4	76	63,3	0,0	63,3
	FÍSICA 2	SLTFIS2	2	4	76	63,3	0,0	63,3
	MÁQUINAS, FERRAMENTAS E DISPOSITIVOS	SLTMDFE	2	4	76	63,3	0,0	63,3
	MECÂNICA DOS FLUIDOS	SLTMFLU	1	2	38	31,7	0,0	31,7
	ESTÁTICA	SLTESTA	1	2	38	31,7	0,0	31,7
	CIRCUITOS ELÉTRICOS 1	SLTCEL1	2	4	76	63,3	0,0	63,3
	PROGRAMAÇÃO ORIENTADA A OBJETOS	SLTPROO	1	2	38	31,7	0,0	31,7
	PROJETO INTEGRADOR 1	SLTPIE1	2	2	38	0,0	31,7	31,7
	Subtotal				28	532	411,6	31,7
4	CÁLCULO DIFERENCIAL E INTEGRAL 3	SLTCDI3	1	4	76	63,3	0,0	63,3
	PROBABILIDADE E ESTATÍSTICA	SLTPEES	1	4	76	63,3	0,0	63,3
	INTEGRAÇÃO DA MANUFATURA (CNC/CAD/CAM)	SLTINMA	2	4	76	63,3	0,0	63,3
	TERMODINÂMICA	SLTTERM	1	2	38	31,7	0,0	31,7
	RESISTÊNCIA DOS MATERIAIS	SLTRESM	1	4	76	63,3	0,0	63,3
	CIRCUITOS ELÉTRICOS 2	SLTCEL2	2	4	76	63,3	0,0	63,3
	ELETROMAGNETISMO E CONVERSÃO DE ENERGIA	SLTEECE	1	4	76	63,3	0,0	63,3
	PROJETO INTEGRADOR 2	SLTPIE2	2	2	38	0,0	31,7	31,7
	Subtotal				28	532	411,5	31,7

5	MÉTODOS NUMÉRICOS	SLTMENU	1	4	76	63,3	0,0	63,3
	TRANSFERENCIA DE CALOR	SLTTRCA	1	2	38	31,7	0,0	31,7
	DINÂMICA DE MÁQUINAS	SLTDINM	1	4	76	63,3	0,0	63,3
	ELETRÔNICA ANALÓGICA	SLTELEA	2	4	76	63,3	0,0	63,3
	SISTEMAS DIGITAIS	SLTSDIG	2	4	76	63,3	0,0	63,3
	MÁQUINAS E ACIONAMENTOS ELÉTRICOS 1	SLTMAE1	2	4	76	63,3	0,0	63,3
	ANÁLISE E MODELAGEM DE SISTEMAS DINÂMICOS	SLTAMSD	1	4	76	63,3	0,0	63,3
	PROJETO INTEGRADOR 3	SLTPIE3	2	2	38	0,0	31,7	31,7
Subtotal			28	532	411,5	31,7	443,2	
6	VIBRAÇÕES MECÂNICAS	SLTVIBR	1	2	38	31,7	0,0	31,7
	SISTEMAS EMBARCADOS	SLTSISE	2	4	76	63,3	0,0	63,3
	MÁQUINAS E ACIONAMENTOS ELÉTRICOS 2	SLTMAE2	2	4	76	63,3	0,0	63,3
	BANCO DE DADOS	SLTBDDA	1	2	38	31,7	0,0	31,7
	INSTRUMENTAÇÃO INDUSTRIAL	SLTINSI	2	4	76	63,3	0,0	63,3
	SISTEMAS HIDRO-PNEUMÁTICOS	SLTSHPN	2	4	76	63,3	0,0	63,3
	CONTROLE CONTÍNUO	SLTCOCN	1	4	76	63,3	0,0	63,3
	FUNDAMENTOS DA ENGENHARIA AMBIENTAL	SLTFEAM	1	2	38	31,7	0,0	31,7
	PROJETO INTEGRADOR 4	SLTPIE4	2	2	38	0,0	31,7	31,7
Subtotal			28	532	411,6	31,7	443,3	
7	PROJETO DE MÁQUINAS	SLTPJMA	1	4	76	63,3	0,0	63,3
	ELETRÔNICA DE POTÊNCIA	SLTELEP	2	4	76	63,3	0,0	63,3
	CONTROLADORES LÓGICO PROGRAMÁVEIS	SLTCLPE	2	4	76	63,3	0,0	63,3
	CONTROLE DISCRETO	SLTCODI	1	4	76	63,3	0,0	63,3
	PROCESSAMENTO ANALÓGICO DE SINAIS	SLTPADS	2	4	76	63,3	0,0	63,3
	ADMINISTRAÇÃO	SLTADMI	1	2	38	31,7	0,0	31,7
	GESTÃO DE PROJETOS	SLTGSPJ	1	2	38	31,7	0,0	31,7
	EXTENSÃO TECNOLÓGICA 1	SLTEXT1	2	4	76	0,0	63,3	63,3
Subtotal			28	532	379,9	63,3	443,2	
8	INTELIGÊNCIA ARTIFICIAL	SLTINTA	1	4	76	63,3	0,0	63,3
	REDES INDUSTRIAIS E SISTEMAS SUPERVISÓRIOS	SLTRISS	2	4	76	63,3	0,0	63,3
	ROBÓTICA E SERVOMECANISMO	SLTRBSM	1	4	76	63,3	0,0	63,3
	CONTROLE AVANÇADO	SLTCOCA	1	2	38	31,7	0,0	31,7
	LABORATÓRIO DE CONTROLE	SLTLABC	2	2	38	31,7	0,0	31,7
	PROCESSAMENTO DIGITAL DE SINAIS	SLTPDDS	2	4	76	63,3	0,0	63,3
	CIDADANIA E DIREITOS HUMANOS	SLTCDHU	1	2	38	31,7	0,0	31,7
	EXTENSÃO TECNOLÓGICA 2	SLTEXT2	2	4	76	0,0	63,3	63,3
Subtotal			26	494	348,3	63,3	411,6	
9	ENGENHARIA ECONÔMICA	SLTENEC	1	2	38	31,7	0,0	31,7
	SUPERVISÃO DO TRABALHO ACADÊMICO 1	SLTSTA1	1	2	38	31,7	0,0	31,7
	Subtotal			4	76	63,4	0,0	63,4
10	GESTÃO DA QUALIDADE	SLTGESQ	1	2	38	31,7	0,0	31,7
	SUPERVISÃO DO TRABALHO ACADÊMICO 2	SLTSTA2	1	2	38	31,7	0,0	31,7
	Subtotal			4	76	63,4	0,0	63,4

TOTAL ACUMULADO DE AULAS - OBRIGATÓRIAS						4218			
TOTAL ACUMULADO DE HORAS - OBRIGATÓRIAS						3134,4	380,0	3514,4	
Semestre	Componente Curricular Optativo	Código	Nº profs.	Aulas por semana	Total de aulas	Carga horária de ensino	Carga horária de extensão	Total horas	
8	LIBRAS	SLTLIBR	1	2	38	31,7	0,0	31,7	
TOTAL ACUMULADO DE AULAS - OPTATIVAS						38			
TOTAL ACUMULADO DE HORAS - OPTATIVAS						31,7	0,0	31,7	
ESTÁGIO CURRICULAR SUPERVISIONADO - OBRIGATÓRIO								160	
PROJETO FINAL DE CURSO - OBRIGATÓRIO								100	
CARGA HORÁRIA TOTAL MÍNIMA								3774,4	
CARGA HORÁRIA TOTAL EXTENSÃO (Mínimo de 10%)								10,1%	
CARGA HORÁRIA TOTAL MÁXIMA								3806,1	

6.3. Representação Gráfica do Perfil de Formação

Nesta seção apresenta-se a representação gráfica da estrutura curricular. Na Figura 5 as disciplinas são apresentadas pelo nome, sigla e número de aulas semanais, separadas por semestre, e por núcleo de conhecimento. Os núcleos de conhecimento são identificados por cores diferentes. Os pré-requisitos obrigatórios são apresentados através de setas entre as disciplinas. O estágio curricular obrigatório e o Projeto Final de Curso são representados distribuídos nos semestres aos quais é possível sua realização.

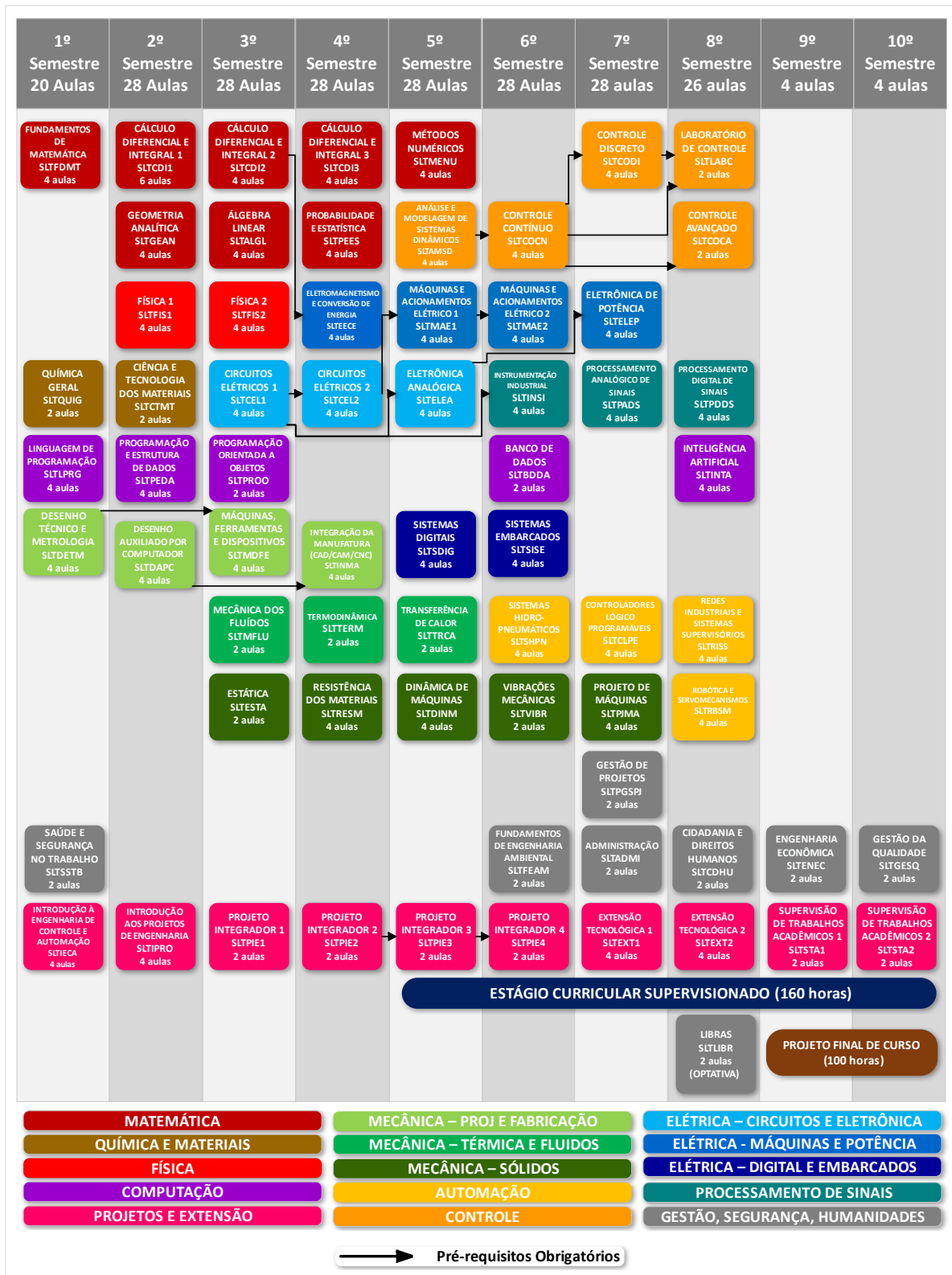


Figura 5 – Representação gráfica do perfil de formação